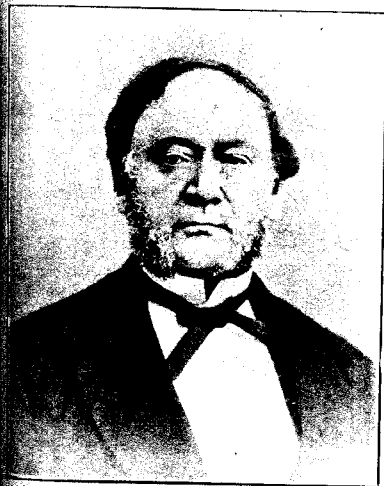


PEHR FRICKS FABRIKERS AKTIEBOLAG

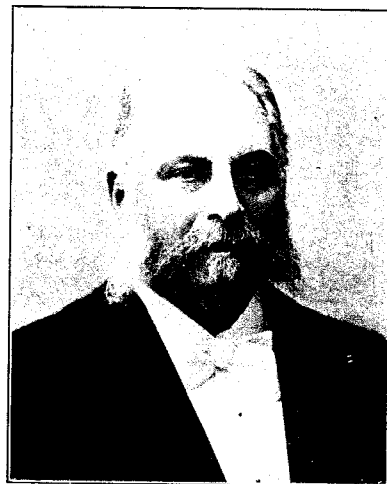
Denna affär, som för ett par år sedan kunnat fira sitt femtioårsjubileum, grundades år 1857 af handlandena *Pehr Frick*, *Oscar Frick*, *Rud. Thomsson* och *C. H. Owenius* under firma: bolaget för cikoriefabrik och sågverk. Denna i sitt slag rätt egendomliga sammansättning af fabriksverksamhet betingades af åtskilliga förhållanden, som ägde sammanhang med bolagsmännens verksamhet under föregående tid.



Pehr Frick



C. H. Owenius



Rud. Thomsson

År 1869 ombildades bolaget till ett aktiebolag med namnet: *Pehr Fricks cikoriefabriks & sågverks aktiebolag*, hvilken firmabenämning år 1873 ändrades till *Pehr Fricks fabrikers aktiebolag*. Bolagsordningen fastställdes ursprungligen den 27 augusti 1869 och ändrades sedermera den 12 december 1873.

I detta bolag, hvars stiftelseurkund uppgifver att ändamålet är att i Malmö drifva tillverkning af cikoria samt trävaruförädling m. m., utgjorde de fyra ofvannämnda personerna den första styrelsen, med dåmera konsul Owenius som disponent.

År 1902 ingick bolaget med sin cikoriefabrik såsom hufvudintressent i det då bildade Aktiebolaget Förenade Cikoriefabrikerna i Malmö.

Sedan dess har bolaget för egen räkning hufvudsakligen ägnat sig åt sin specialfa-

Malmö

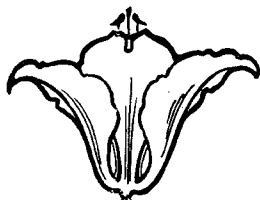
brikation af cigarrlådor, såväl af äkta som imiteradt cederträ. Fabriken har 14 sågklingor och 4 hyfvelmaskiner, för hvilkas drifvande ång- och elektrisk kraft om circa 40 hkr. kommer till användning.

Den sysselsätter ett trettiotal arbetare och tillverkade under år 1907 cigarrlådännen för omkring 170,000 kronor, hvilken tillverkning omsattes inom Sverige.

Af fabriken ursprungliga grundläggare afled Pehr Frick år 1875, C. H. Owenius 1878, och Rud. Thomsson år 1903.

Nuvarande styrelsen utgöres af kaptenen *Carl Frick*, disponenten *Nils Larsson* och handlanden *Chr. Rydberg*.

Aktiekapitalet utgör fortfarande, liksom vid bolagets stiftande, 240,000 kronor, fördeladt i aktier, ställda till innehafvaren, å 1,500 kronor.



M